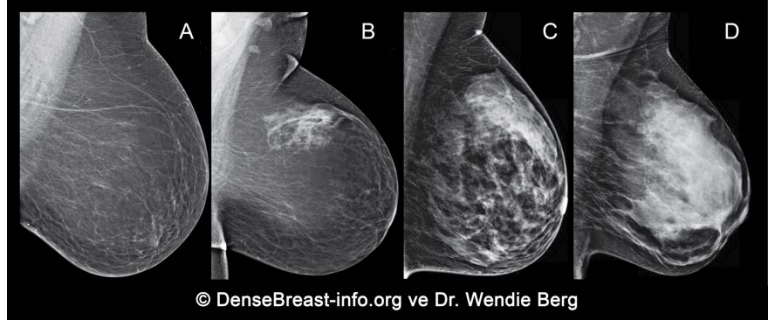


Neden Meme Yoğunluğunuz Hakkında Bir Görüşme Yapmanız Gerekir?

1. Meme yoğunluğuna mamografi görüntüsü üzerinden karar verilir ve aşağıdaki gibi sınıflanır:

- (A) Yağlı;
- (B) Dağınık meme dokusu;
- (C) Heterojen yoğun;
- (D) İleri derecede yoğun



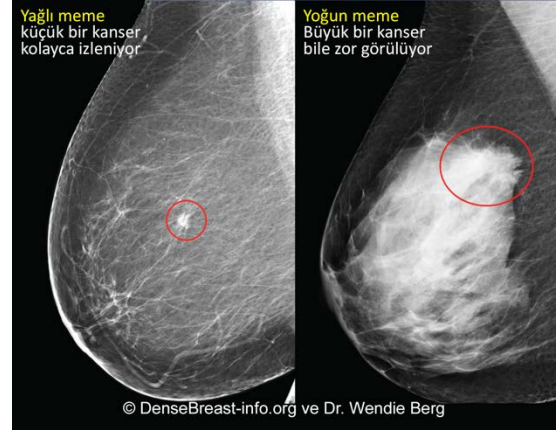
© DenseBreast-info.org ve Dr. Wendie Berg

(C) Heterojen yoğun meme veya (D) İleri derecede yoğun doku "yoğun meme" olarak kabul edilir.

2. Yoğun meme yapısı normal bir durumdur. 40 yaş üstü kadınların %40'ında yoğun meme yapısı izlenir.
3. Yoğun meme yapısı normal bir durum olmasına rağmen meme kanseri oluşumu açısından risk oluşturmaktadır. Yoğunluk arttıkça risk de artar.

Yağlı ile yoğun meme dokularında mamografide kanserin görünümü

4. Mamografi meme kanseri taraması için standart bir yöntem olup meme kanserinden ölümleri azalttığı ispatlanmıştır. Ancak, yoğun memelerde, kanserler mamografide meme dokusu içinde saklanabilir, büyüyene ya da yaygılaşana kadar fark edilmeyebilir.



© DenseBreast-info.org ve Dr. Wendie Berg

5. Ultrason ve MR gibi diğer tarama yöntemleri mamografiye eklendiğinde, yoğun memesi olan kadınlarda, erken dönem meme kanserinin yakalanmasına önemli ölçüde katkı sağlar.

DenseBreast-info.org tıp kaynaklı web sitesi olup meme yoğunluğu hakkında eğitim araçları sağlamak amacı ile oluşturulmuştur.

BU MATERYAL TAVSİYE AMAÇLI DEĞİLDİR. EĞER SAĞLIĞINIZ İLE İLGİLİ SORULARINIZ VARSA LÜTFEN BİR DOKTORA BAŞVURUN.