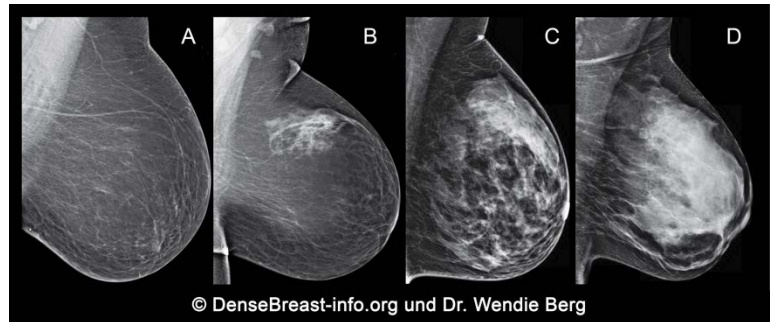


WARUM EIN GESPRÄCH ÜBER IHRE BRUSTDICHTHE WICHTIG IST

1. Die Brustdichte einer Frau wird in der Mammographie bestimmt und als eine von vier Kategorien beschrieben:

- (A) Überwiegend Fett Gewebe;
- (B) Verstreutes fibroglanduläres Gewebe;
- (C) Heterogen dicht; oder
- (D) Extrem dicht

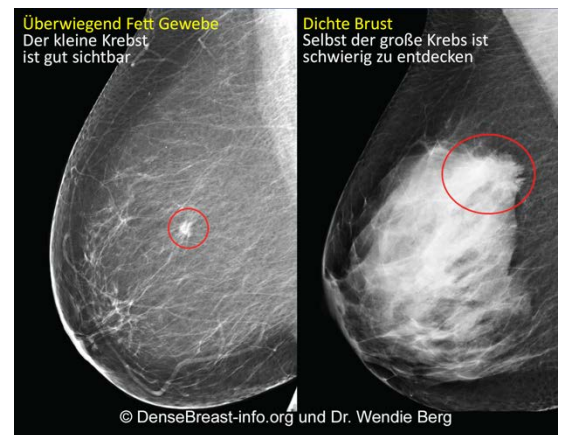


(C) Heterogen dicht oder (D) Extrem dicht gelten als "dichte Brüste".

2. Dichte Brüste sind normal. 40% der Frauen über dem 40. Lebensjahr haben dichte Brüste.
3. Obwohl dichtes Brustgewebe normal ist, stellt es einen Risikofaktor für die Entwicklung von Brustkrebs dar. Je dichter die Brust ist, desto höher ist das Brustkrebsrisiko.

Brustkrebs in der Mammographie einer Brust mit überwiegend Fett Gewebe gegenüber einer dichten Brust.

4. Die Mammographie bleibt der Standard Screening Test für Brustkrebs und reduziert nachweislich die Todesfälle durch Brustkrebs. Bei dichten Brüsten können Krebse jedoch in der Mammographie maskiert werden und so lange unentdeckt bleiben, bis sie größer geworden sind und dann mit höherer Wahrscheinlichkeit gestreut haben.



5. Andere Screening Tests wie Ultraschall oder MRT verbessern erheblich die Erkennung von Brustkrebs im Frühstadium bei Frauen mit dichten Brüsten, wenn sie ergänzend zur Mammographie durchgeführt werden.

**DenseBreast-info.org ist eine Website, die auf medizinisch belegten Quellen beruht.
Sie wurde entwickelt, um Lehrmittel zur Brustdichte bereitzustellen.**

DIESES MATERIAL ERSETZT NICHT EINE MEDIZINISCHE BERATUNG. WENN SIE FRAGEN ZU GESUNDHEITLICHEN PROBLEMEN HABEN, WENDEN SIE SICH BITTE AN EINEN QUALIFIZIERTEN ARZT.